

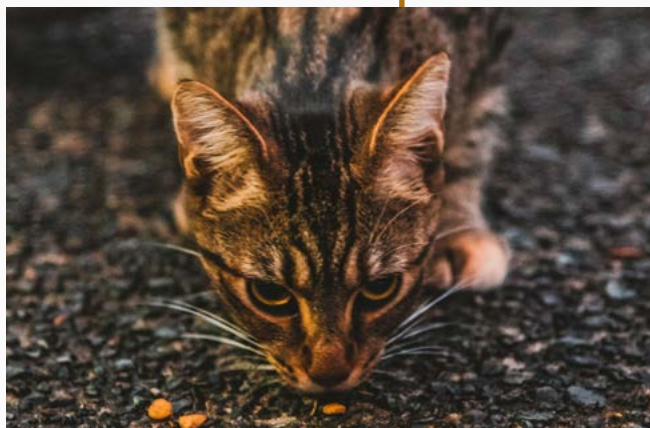
Gotowa karma dla zwierząt domowych

- znaczenie karmienia zrównoważoną dietą, unikanie odpadków i przechowywanie pokarmu

Znaczenie zrównoważonej diety

Podobnie jak ich opiekunowie, psy i koty potrzebują zrównoważonej diety, która zawiera odpowiednią ilość białka, tłuszczu, węglowodanów oraz niezbędnych witamin i minerałów pozwalających im pozostać w szczytowej formie. Te składniki odżywcze muszą być dodane, nie tylko we właściwych ilościach, ale także w niektórych przypadkach we właściwych proporcjach, aby zapewnić kompletną i zbilansowaną dietę pod względem odżywczym.

Podobnie jak u ludzi, zapotrzebowanie zwierząt na te składniki zmienia się przez całe życie i zależy od takich czynników jak wiek, poziom aktywności, stan zdrowia, reprodukcja i warunki środowiskowe. Spełniając szczególne potrzeby pojedynczego zwierzęcia, opiekun musi zapewnić wymaganą ilość i prawidłową równowagę energii i niezbędnych składników odżywczych w porcji pokarmu, którą zwierzę będzie spożywać. Ponieważ zwierzęta jedzą w celu zaspokojenia swoich potrzeb energetycznych, wszystkie



niezbędne składniki odżywcze powinny być obecne w prawidłowych ilościach w stosunku do energii (dżuli lub kalorii) w kompletnej i zrównoważonej żywności. Gotowe karmy dla zwierząt domowych, które są kompletne i zbilansowane, będą opatrzone etykietą informującą o tym fakcie (karma pełnoporcjowa).

Wybór odpowiedniej karmy dla Twojego zwierzęcia



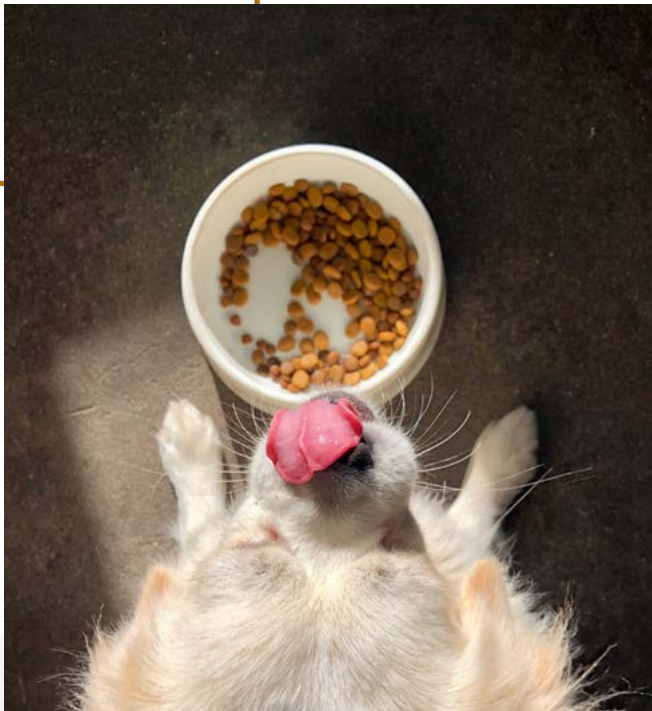
Wybór rodzaju karmy dla psów i kotów jest bardzo indywidualny. Podczas gdy różne czynniki mają na to wpływ, najistotniejsze z nich to:

- Wiek Twojego pupila i styl życia
- Preferowana przez opiekuna forma karmy (np. puszkowana, sucha, chłodzona lub ich kombinacja)
- Zwyczaje żywieniowe i preferencje zwierząt domowych (te wybredne mogą preferować karmę w puszkach, batony lub mokre karmy bardziej niż karmy suche)
- Styl życia lub względy ekonomiczne i wygoda

Jakie są zalety gotowej karmy dla zwierząt domowych



- Doskonałe odżywianie zapewniające właściwą ilość, równowagę i dostępność składników odżywczych dla podtrzymania zdrowia fizycznego i psychicznego oraz aktywności
- Wygoda
- Optymalność
- Bezpieczeństwo
- Spójność żywienia
- Różnorodność i smakowitość, zapewniające chętnie zjedanie, ponieważ niespożyty posiłek nie ma wartości odżywczej. Smakowitość jedzenia jest ważna, ponieważ czas karmienia powinien być satysfakcjonującym doświadczeniem zarówno dla opiekuna, jak i dla zwierzęcia, co wzmacnia istniejącą między nimi więź.



Domowe jedzenie i resztki ze stołu

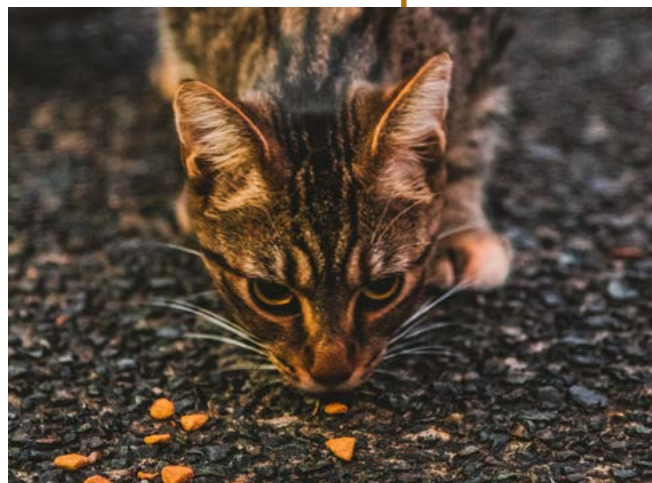
Niektórzy opiekunowie lubią przygotowywać posiłki dla swoich pupili.

Jest możliwe samodzielne przygotowanie prawidłowego pokarmu, jednak wymaga to wysiłku i wiedzy na temat potrzeb żywieniowych zwierząt domowych. Dieta złożona jedynie ze świeżego mięsa nie jest kompletna pod względem odżywczym, co oznacza, że nie dostarcza ważnych składników odżywczych w prawidłowych ilościach dla psów i kotów, a zatem dieta „z samego mięsa” nie jest zalecana dla żadnego zwierzęcia.

Karmienie resztkami ze stołu może prowadzić do niedoborów składników odżywczych i nadmiernego spożycia, a w efekcie do otyłości. Niektóre ludzkie pokarmy są również trujące dla psów i kotów. Małe kości nigdy nie powinny być podawane zwierzętom domowym, ponieważ mogą powodować: skaleczenia, urazy w jamie ustnej (jak w przypadku kości kurczaka, które są podatne na pęknięcie), śmierć lub ciężką chorobę u kotów i psów. Bez względu na to, jaką dietę wybierzesz dla swojego kota lub psa, upewnij się, że ma on dostęp do dużej ilości wody przez cały czas.

Przechowywanie gotowej karmy dla zwierząt domowych

Prawidłowe przechowywanie karmy dla zwierząt domowych (zarówno tej nieotwartej, jak i po otwarciu) jest ważne dla zapewnienia zarówno świeżości, jak i bezpieczeństwa żywności. Karma powinna być przechowywana zgodnie z instrukcją na etykiecie. Warunki przechowywania zostaną określone przez rodzaj żywności. Suche karmy dla zwierząt domowych powinny być przechowywane w suchych, chłodnych warunkach, z dala od światła słonecznego i wilgoci, aby uniknąć pleśni i innych mikroorganizmów. Otwarte karmy w puszcze lub inne wilgotne należy zawsze przechowywać w lodówce. Nie podawaj gotowych karm dla zwierząt domowych, których data „najlepiej spożyć przed” lub „spożyć przed” została przekroczona.



Podsumowanie



W supermarketach i punktach sprzedaży masowej, sklepach specjalistycznych, klinikach weterynaryjnych, punktach zaopatrzenia wsi i sklepach internetowych dostępna jest szeroka gama wysokiej jakości, gotowych komercyjnych karm dla zwierząt domowych, zapewniających opiekunowi zwierząt domowych wiele opcji i rodzajów produktów. Te karmy stanowią doskonałą podstawę dla diety Twojego pupila, zapewniając różnorodność, smakowitość, wartość, konsystencję i bezpieczeństwo, dzięki czemu są zdrowe dla zwierząt.

Niniejszy materiał przygotowany przez GAPFA zawiera jedynie informacje ogólne. W celu uzyskania szczegółowych porad i informacji na temat karmienia i opieki nad zwierzęciem, zalecamy konsultację z lekarzem weterynarii. Po więcej informacji na temat Global Alliance of Pet Food Associations zapraszamy na stronę internetową www.gapfa.org